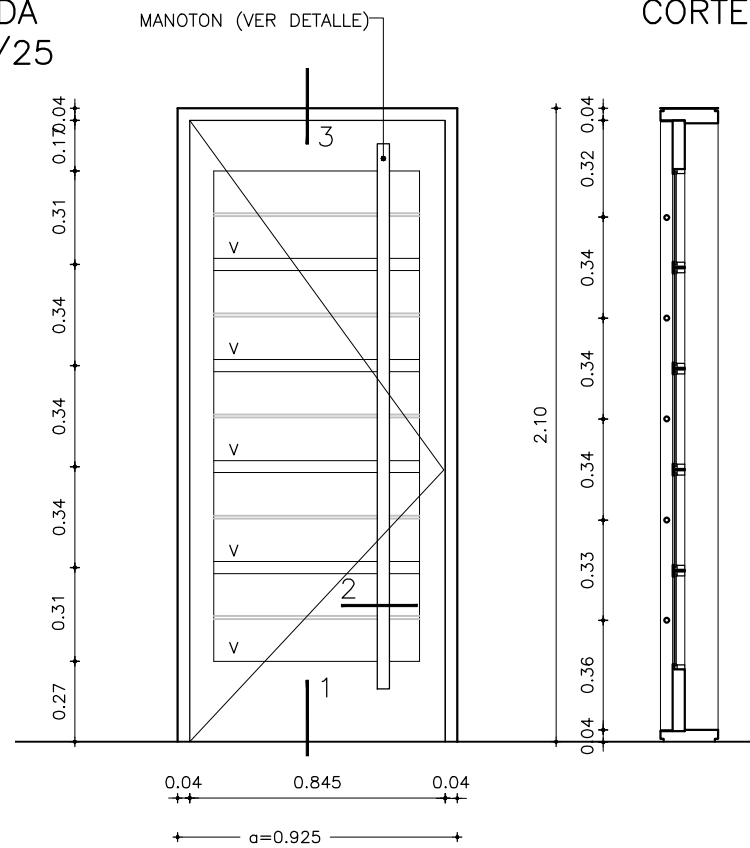
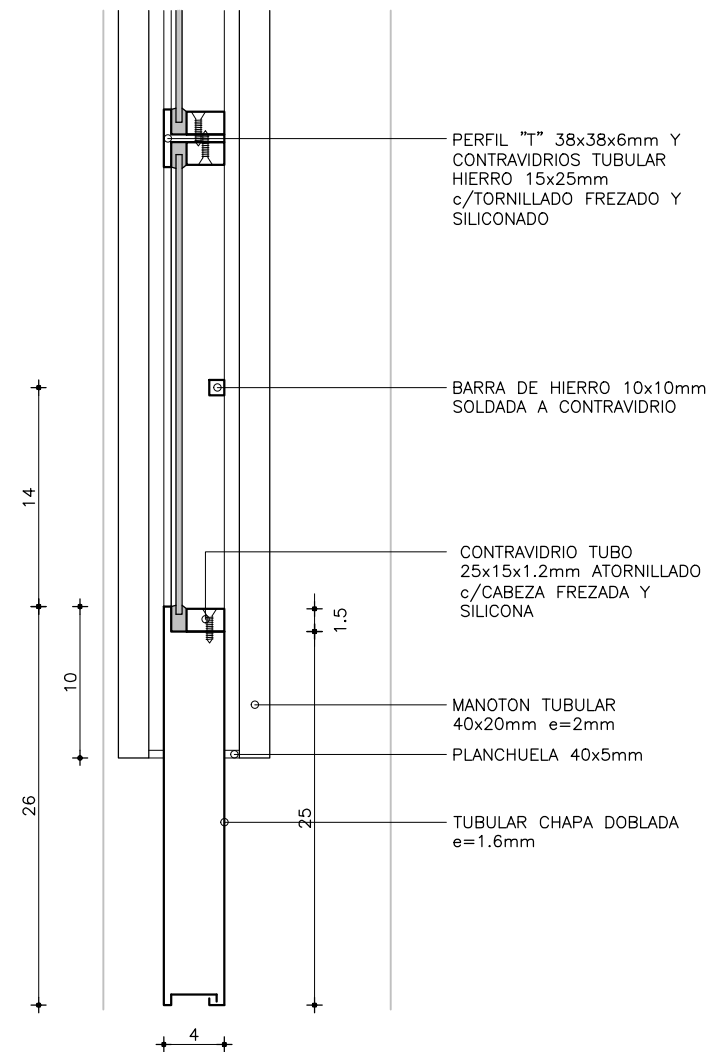


FACHADA  
ESC.1/25



CORTE



DETALLE1  
ESC.1/5

PERFIL "T" 38x38x6mm Y  
CONTRAVIDRIOS TUBULAR  
HIERRO 15x25mm  
c/TORNILLADO FREZADO Y  
SILICONADO

BARRA DE HIERRO 10x10mm  
SOLDADA A CONTRAVIDRIO

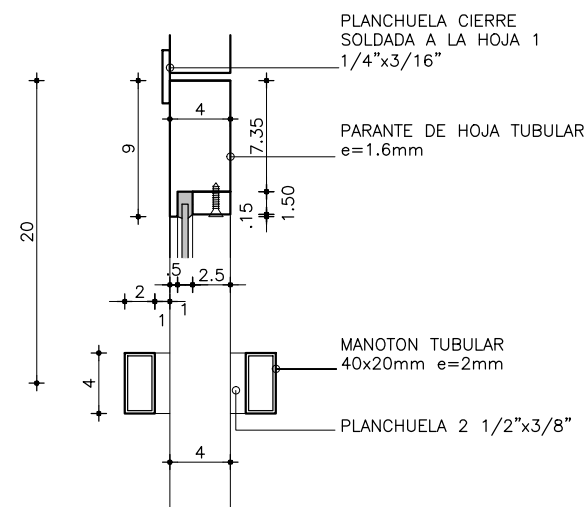
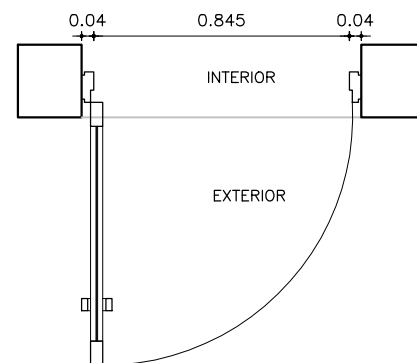
CONTRAVIDRIO TUBO  
25x15x1.2mm ATORNILLADO  
c/CABEZA FREZADA Y  
SILICONA

MANOTON TUBULAR  
40x20mm e=2mm

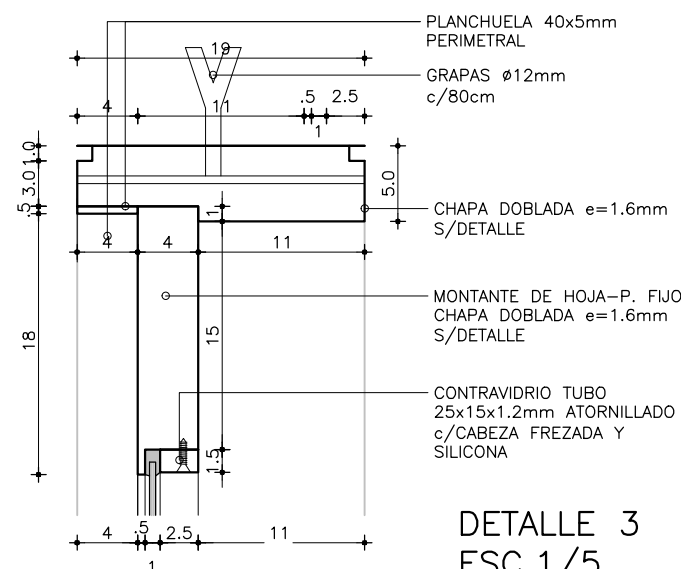
PLANCHUELA 40x5mm

TUBULAR CHAPA DOBLADA  
e=1.6mm

PLANTA  
ESC.1/25



DETALLE 2  
ESC.1/5



DETALLE 3  
ESC.1/5

TIPO H2	UBICACION ACCESO PRINCIPAL ACCESO A PATIO		CANTIDAD: 2	
	MOVIMIENTO BATIENTE UNA HOJA		IZQ. -	DER. 2
			ESCALA 1:25	

## PLANILLA HERRERIA

MARCO	MATERIAL		CHAPA DOBLADA
	PERFIL	HORIZONTAL	s/DETALLE
		VERTICAL	s/DETALLE
		DIVISOR	
	CONTRAVIDRIO		
	ANCLAJE		GRAMPAS
	COLOCACION		

HOJA	MATERIAL	ESTR. BASTIDOR	CARPINTERIA METALICA
		TABLERO	-
	CONTRAVIDRIO TUBULAR HIERRO 15x25mm e=1.2mm.		

3 MANOS ANTIOXIDO+ 3 MANOS DE ESMALTE SINTETICO  
TERMINACION LA ULTIMA MANO DE ESMALTE SE DARÁ EN OBRA

VIDRIO	TIPO	VIDRIO COMUN		
	ESPEJOR	4mm		
	COLOCACION	SILICONA Y CONTRAVIDRIO TORNILLADO c/FREZADO		

HERRAJES	MOVIMIENT.	CANTIDAD	3	TIPO Y MATERIAL	BISAGRAS HIERRO 110mm c/RODAMIENTOS METALICOS
	MANIOBRA		2		MANOTONES s/ DETALLE
	CIERRE		1		CERROJO DE SEGURIDAD DE EMBUTIR DE DOBLE PALETA
	RETEN		1		RETEN RODILLO GIRATORIO DE 130 mm

PROTEC.	REJA	MATERIAL COMPONENTES	HIERRO PLANCHUELA PERIMETRAL 40x5mm
	OTROS	TIPO	BARROTES Ø16mm
	Ver planilla N°		

## BURLETES

## OBSERVACIONES:

3 MANOS ANTIOXIDO+ 3 MANOS DE ESMALTE SINTETICO LA ULTIMA MANO DE ESMALTE SE DARÁ EN OBRA
COLOR GRIS GRAFITO
TODAS LAS MEDIDAS SE RECTIFICARÁN EN OBRA